

KINEVA



Przepustnica 4-mimośrodowa DN65 do DN2500 / PN2,5 do PN160 / klasa 150 do klasa 900

31158
32158
37158





Zastosowanie

Podstawowe zastosowanie:

- Systemy parowe i gorącej wody.
- Gazy spalinowe.
- Przemysł chemiczny i petrochemiczny.
- Systemy próżniowe.
- Przemysł ciężki.

Zakres zastosowania zależy bezpośrednio od zastosowanych materiałów, właściwości i temperatury medium.

Opis techniczny

Przepustnica cztero-mimośrodowa posiada korpus typu ług lub wafer, dwu-kolnierzowy lub z końcówkami do spawania, przystosowany do połączenia z kolnierzami/rurociągiem systemów rurowych. Przepustnice są zaprojektowane i wytwarzane jako urządzenia ciśnieniowe zgodnie z wymogami Dyrektywy Ciśnieniowej 97/23/EC, moduł B+D. Przepustnice zaprojektowane są zgodnie z EN 593 i przeznaczone do stosowania jako odcinające lub regulacyjne. Armatura wykonana jest jako obustronnie szczelna z preferowanym kierunkiem przepływu medium dla:

- Zastosowanie odcinające, napływ medium od strony wału.
- Zastosowanie regulacyjne, przeciwny kierunek niż dla zastosowania odcinającego.

Wał w wykonaniu anti-blow zgodnie z EN736-3.

Konstrukcja poczwórnie mimośrodowa eliminuje tarcia powierzchni uszczelniających, wpływa to na znaczne wydłużenie żywotności oraz zapewnienie pełnej szczelności. Pierścień uszczelniający dysku jest wymienny. Pierścień uszczelniający (siedlisko) korpusu z możliwością wymiany na specjalne życzenie klienta.

Rozmontowywanie części rurociągu poniżej zaworu, z przepustnicą znajdującą się na końcu rurociągu jest bezpieczne pod warunkiem że:

- Zawór jest przeznaczony do pracy jako odcinający,
- Test P20 na specjalne życzenie, patrz sekcja <Próby ciśnieniowe>.

Standardowa powłoka zewnętrzna Termo black na bazie silikonu, min. grubość 50µm. Wytrzymałość do 400°C.

Obsługa

Przepustnice wyposażone są w jarzma przyłączeniowe wg EN ISO 5211: przekładnię ręczną, napęd elektryczny, napęd pneumatyczny etc., w zależności od wymogów klienta.

Materiały

Wybór materiałów zależy od aplikacji. Najczęściej stosowane materiały zostały wymienione w sekcji Główne materiały. Inne materiały na życzenie.

Próby ciśnieniowe

Wszystkie próby ciśnieniowe przeprowadzane są zgodnie z EN 12266-1 oraz EN 12266-2

EN12266-1 zawiera test P10, P11 oraz P12.

EN12266-2 zawiera test F20, P20 (na życzenie).

Inne próby ciśnieniowe dostępne na życzenie.

Połączenia

Przepustnice dostępne są w średnicach od DN65 do DN2500.

Wymiary połączeń kołnierзовych zgodnie z wymaganiami:

- EN 1092-1 ... PN2,5 do PN160
- EN1759-1 ... Klasa 150 do 900
- EN12627... końcówki do spawania doczołowego, PS do 100bar
- Inne na życzenie.

Długość zabudowy:

Zgodnie z EN558, DIN, ASME/ANSI, BS lub inne na życzenie.

Parametry pracy

Temperatura medium:

TS -200°C do 830°C, w zależności od zastosowanego materiału.

Ciśnienie nominalne:

PN2,5 do PN160.

Ciśnienie pracy:

PS -1 do 155bar.

Różnica ciśnienia na zamknięciu:

$\Delta p = PS$, jeśli nie określono inaczej.

Prędkość przepływu:

Zgodnie z EN593, Tabela 1.

Próżnia:

Standardowe wykonanie 0,2bar abs., inne na życzenie.

Klasa szczelności:

Metal-metal zgodnie z EN12266-1, klasa szczelności A dla cieczy, dla gazów na życzenie.

Metal-PTFE zgodnie z EN12266-1, klasa szczelności A dla cieczy i gazów.

Metal-metal zgodnie z EN1349, klasa szczelności V dla gazów.

Klasa VI na życzenie.

Główne materiały

Korpus	Dysk	Wał	Klin	łożyska wału	Dławnica	Siedlisko korpusu	Pierścień uszczelniający	Śruby	Powłoka
P265GH (3E0)*	P265GH*	1.4057*	1.4571*	1.4571*	Grafit - live loading*	Stellite gr. 21*	1.4571*	8.8*	Thermo black*
P295GH (3E1)	P295GH	1.4571	-	CC480K	PTFE	1.4469	1.4469	10.9*	Rilsan
16Mo3 (4E0)	16Mo3	1.4539	-	łożyska toczne	Monitorowany port płukania	1.4571	1.4828	12.9	-
1.4301 (11E0)	1.4301	1.4980	-	-	TA-luft	-	1.4462	A2-70*	-
1.4401 (14E0)	1.4401	1.4462 (Duplex)	-	-	-	-	PTFE	A4-70	-
1.4571 (15E0)	1.4571	-	-	-	-	-	-	-	-
1.7335 (5E0)	1.7335	-	-	-	-	-	-	-	-
1.4470 (Duplex)	1.4470 (Duplex)	-	-	-	-	-	-	-	-

*Materiały dla wariantu standardowego

Inne materiały na życzenie

Współczynnik przepływu

DN	65	80	100	125	150	200	250	300	350	400	450	500	600	700	800	900	1 000
Kv	38	115	251	418	652	1 425	2 451	3 718	5 120	7 290	9 986	12 090	19 251	23 078	33 341	43 214	51 396

Kv przy 100% otwarciu, wał dla Δp 50bar (KINEVA)

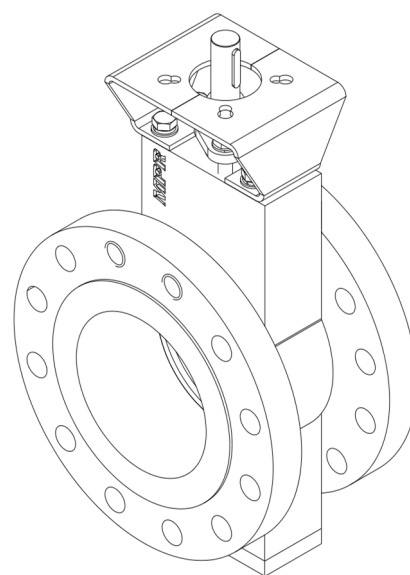
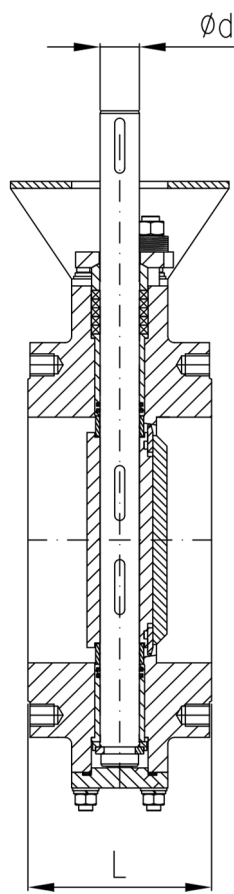
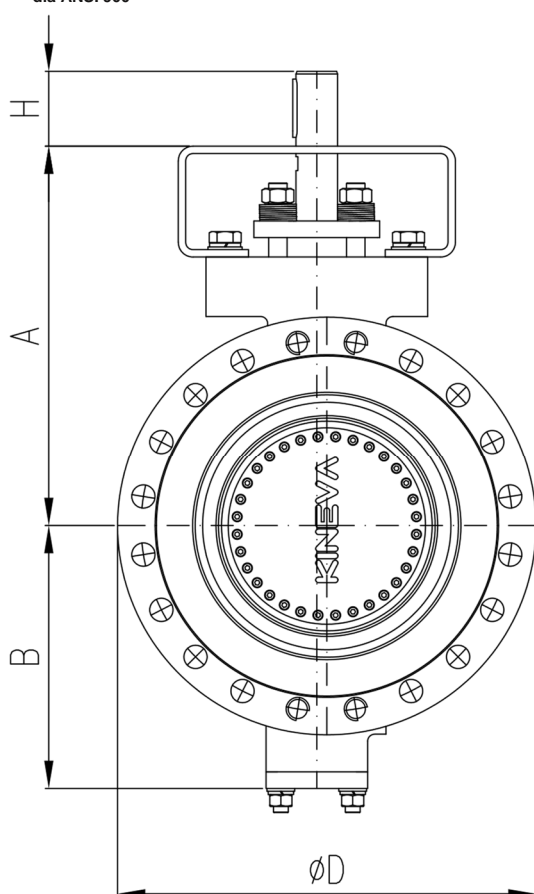
KINEVA 31158 – przepustnica dwukolnierzowa

DN (cale)	FTF Szereg		65 2,5"	80 3"	100 4"	125 5"	150 6"	200 8"	250 10"	300 12"	350 14"	400 16"	450 18"	500 20"	600 24"	700 28"	800 32"	900 36"	1000 40"
PN10 PN16 PN25 PN40 PN63 PN100 PN160 ANSI 150 ANSI 300 ANSI 600 ANSI 900		A	210	210	245	285	305	350	390	420	500	520	530	580	660	810	880	1010	1100
		B	130	130	158	186	204	241	281	307	333	383	403	441	541	635	710	840	930
		D	185	200	220	250	285	340	395	445	505	565	615	670	780	895	1015	1115	1230
		D	185	200	230	250	285	340	405	460	520	580	640	715	840	910	1025	1125	1255
		D	185	200	235	270	300	360	425	485	555	620	670	730	845	960	1085	1185	1320
		D	185	200	235	270	300	375	450	515	580	660	685	755	890	995	1140	1250	1360
		D	205	215	250	295	345	415	470	530	600	670	-	800	930	1045	1165	1285	1415
		D	220	230	265	315	355	430	505	585	655	715	-	870	-	-	-	-	-
		D	220	230	265	315	355	430	515	585	-	-	-	-	-	-	-	-	-
		D	-	190	230	-	280	352	405	485	550	590	640	700	815	927	1085	1168	1290
		D	-	210	254	-	320	380	445	515	585	660	710	770	908	1035	1149	1270	1238
		D	-	210	275	-	355	420	508	560	605	685	745	815	940	1073	1194	1315	1320
		D	-	240	292	350	380	470	545	610	640	705	790	860	1040	1170	1315	1460	1510
Kolnierz ISO 5211		F	F10	F10	F10	F12	F12/14	F12/16	F14/16	F16/25	F16/25	F25/30	F25/30	F25/30	F30/35	F40	F40/48	F48/60	F48/60
Δp 20bar max. Δp 50bar max. Δp 100bar max. Δp 160bar max.		H	40	40	40	50	60	60	70	80	110	110	110	130	160	180	200	230	250
		Ød	20	20	20	22	28	28	32	40	45	50	55	60	70	80	100	110	120
		Ød	20	20	20	22	32	32	40	45	55	65	70	75	90	110	130	150	160
		H	40	40	40	50	65	80	110	140	140	160	160	200	220	-	-	-	-
PN6 do PN40* PN63 do PN100** PN160***	13 14 8	Ød	22	22	28	32	40	45	55	65	75	80	90	100	120	-	-	-	-
		Ød	22	22	28	32	40	50	65	75	-	-	-	-	-	-	-	-	-
PN6 do PN40* PN63 do PN100** PN160***	13 14 8	L	112	114	127	140	140	152	165	178	190	216	222	229	267	292	318	330	410
		L	170	180	190	200	210	230	250	270	290	310	330	350	390	430	470	510	550
		L	145	155	175	200	225	275	325	375	425	475	500	-	-	-	-	-	-
Waga		kg (ca.)	24	26	34	48	59	105	136	225	330	434	568	692	946	1086	1426	1702	1816

* dla ANSI 150

** dla ANSI 300, 600

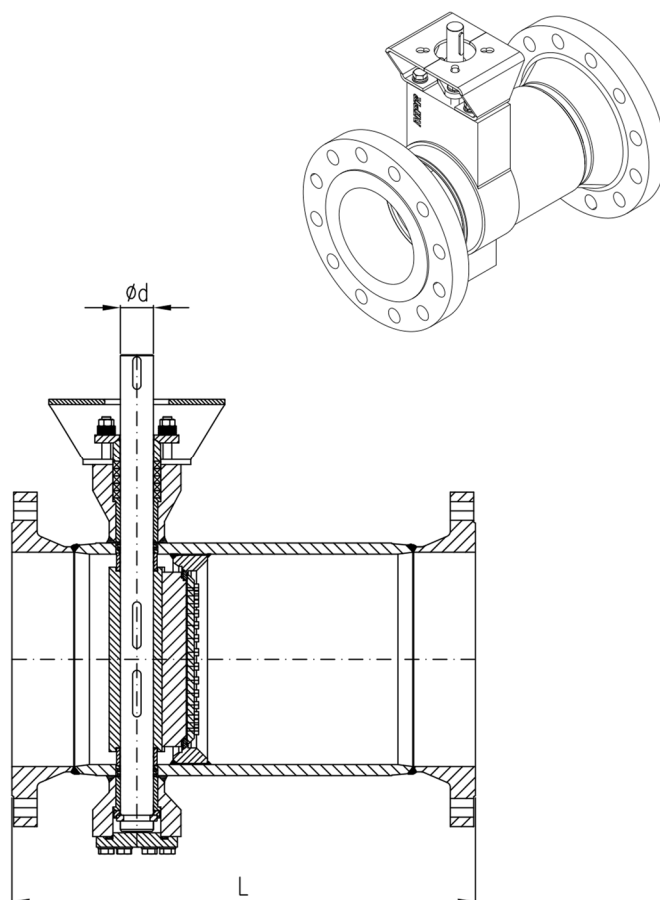
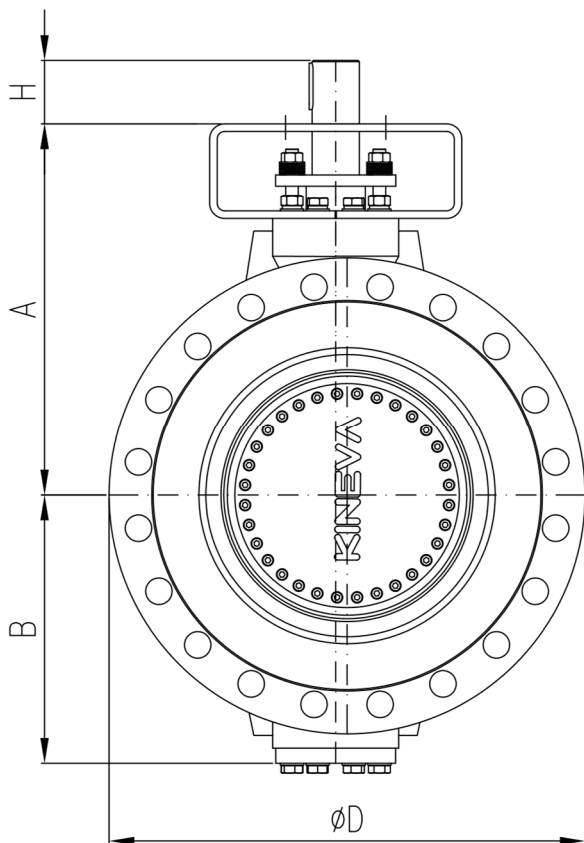
*** dla ANSI 900



KINEVA 31158 – przepustnica dwukołnierzowa – zamiennik zasuw, zaworu kulowego, zaworu zaporowego

DN (cale)	FTF Szereg		65 2,5"	80 3"	100 4"	125 5"	150 6"	200 8"	250 10"	300 12"	350 14"	400 16"	450 18"	500 20"	600 24"	700 28"	800 32"	900 36"	1000 40"
PN10 PN16 PN25 PN40 PN63 PN100 PN160 ANSI 150 ANSI 300 ANSI 600 ANSI 900		A	210	210	245	285	305	350	390	420	500	520	530	580	660	810	880	1010	1100
		B	130	130	158	186	204	241	281	307	333	383	403	441	541	635	710	840	930
		D	185	200	220	250	285	340	395	445	505	565	615	670	780	895	1015	1115	1230
		D	185	200	230	250	285	340	405	460	520	580	640	715	840	910	1025	1125	1255
		D	185	200	235	270	300	360	425	485	555	620	670	730	845	960	1085	1185	1320
		D	185	200	235	270	300	375	450	515	580	660	685	755	890	995	1140	1250	1360
		D	205	215	250	295	345	415	470	530	600	670	-	800	930	1045	1165	1285	1415
		D	220	230	265	315	355	430	505	585	655	715	-	870	-	-	-	-	-
		D	220	230	265	315	355	430	515	585	-	-	-	-	-	-	-	-	-
		D	-	190	230	-	280	352	405	485	550	590	640	700	815	927	1085	1168	1290
		D	-	210	254	-	320	380	445	515	585	660	710	770	908	1035	1149	1270	1238
		D	-	210	275	-	355	420	508	560	605	685	745	815	940	1073	1194	1315	1320
		D	-	240	292	350	380	470	545	610	640	705	790	860	1040	1170	1315	1460	1510
Kołnierz ISO 5211		F	F10	F10	F10	F12	F12/14	F12/16	F14/16	F16/25	F16/25	F25/30	F25/30	F25/30	F30/35	F40	F40/48	F48/60	F48/60
Δp 20bar max. Δp 50bar max. Δp 100bar max. Δp 160bar max.		H	40	40	40	50	60	60	70	80	110	110	110	130	160	180	200	230	250
		$\varnothing d$	20	20	20	22	28	28	32	40	45	50	55	60	70	80	100	110	120
		$\varnothing d$	20	20	20	22	32	32	40	45	55	65	70	75	90	110	130	150	160
		H	40	40	40	50	65	80	110	140	140	160	160	200	220	-	-	-	-
PN6 do PN40 PN160* PN25 do PN100 PN160	1 8 26 99	L	290	310	350	400	480	600	730	850	980	1100	1200	1250	1450	1650	1850	2050	2250
		L	145	155	175	200	225	275	325	375	425	475	500	-	-	-	-	-	-
		L	290	310	350	400	450	550	650	750	850	950	-	-	-	-	-	-	-
		L	360	390	450	525	600	750	900	1050	-	-	-	-	-	-	-	-	-
Waga		kg (ca.)	24	26	34	48	59	105	136	225	330	434	568	692	946	1086	1426	1702	1816

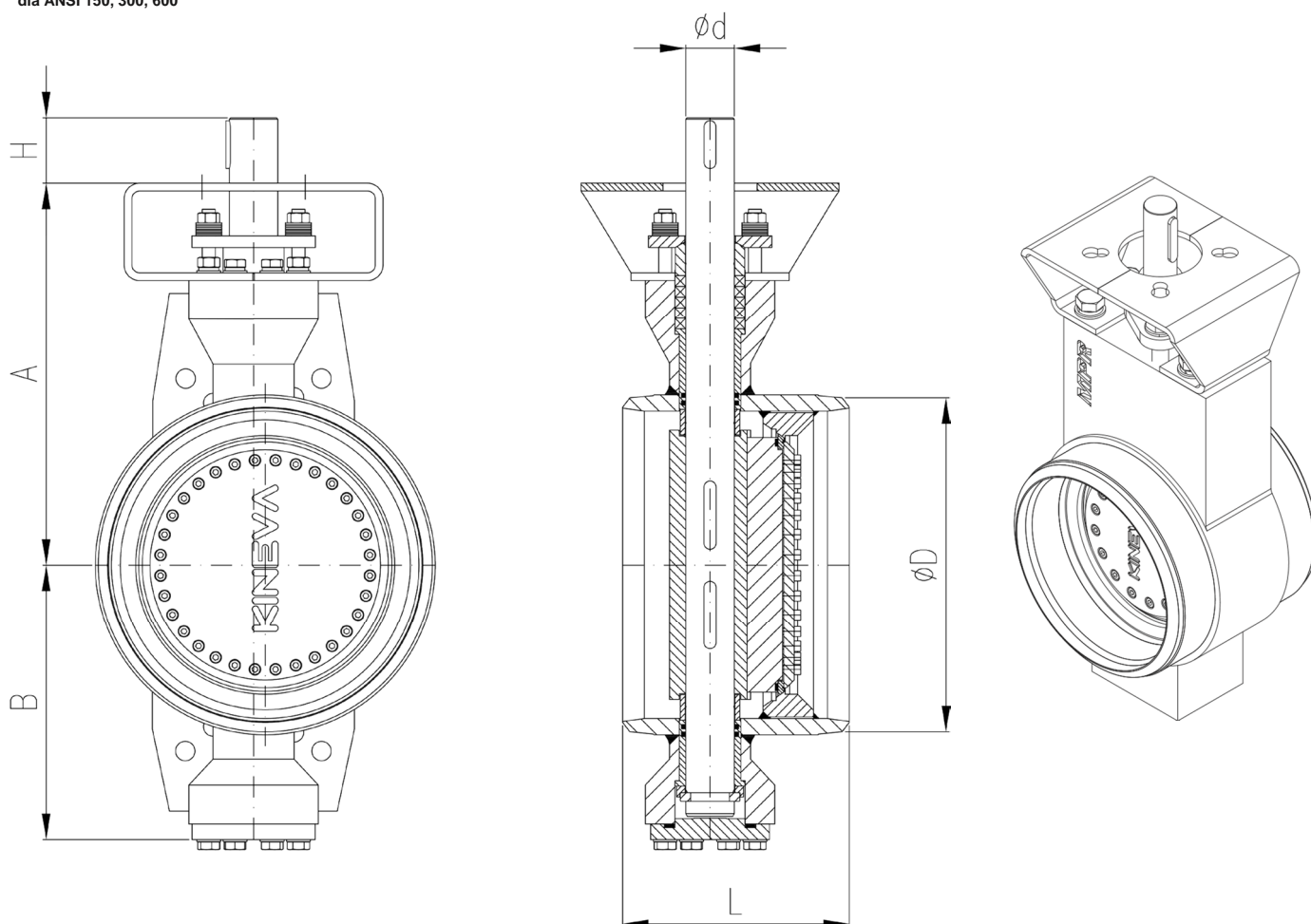
*dla ANSI 900



KINEVA 31158 – przepustnica z końcówkami do spawania doczołowego

DN (cale)	FTF Szereg		65 2,5"	80 3"	100 4"	125 5"	150 6"	200 8"	250 10"	300 12"	350 14"	400 16"	450 18"	500 20"	600 24"	700 28"	800 32"	900 36"	1000 40"
		A B	210 130	210 130	245 158	285 186	305 204	350 241	390 281	420 307	500 333	520 383	530 403	580 441	660 541	810 635	880 710	1010 840	1100 930
Komierz ISO 5211		F	F10	F10	F10	F12	F12/14	F12/16	F14/16	F16/25	F16/25	F25/30	F25/30	F25/30	F30/35	F40	F40/48	F48/60	F48/60
Δp 20bar max. Δp 50bar max. Δp 100bar max.		H Ød H Ød	40 20 20 22	40 20 20 22	40 20 20 28	50 22 22 32	60 32 32 40	60 32 32 45	70 40 40 55	80 40 45 65	110 45 55 75	110 50 65 80	110 55 70 90	130 60 75 100	160 70 90 120	180 80 110 -	200 100 130 -	230 110 150 -	250 120 160 -
PN6 do PN100*	14	L	170	180	190	200	210	230	250	270	290	310	330	350	390	430	470	510	550
Waga		kg (ca.)	15	16	18	24	31	68	82	129	165	243	305	370	520	644	931	1049	1162

* dla ANSI 150, 300, 600

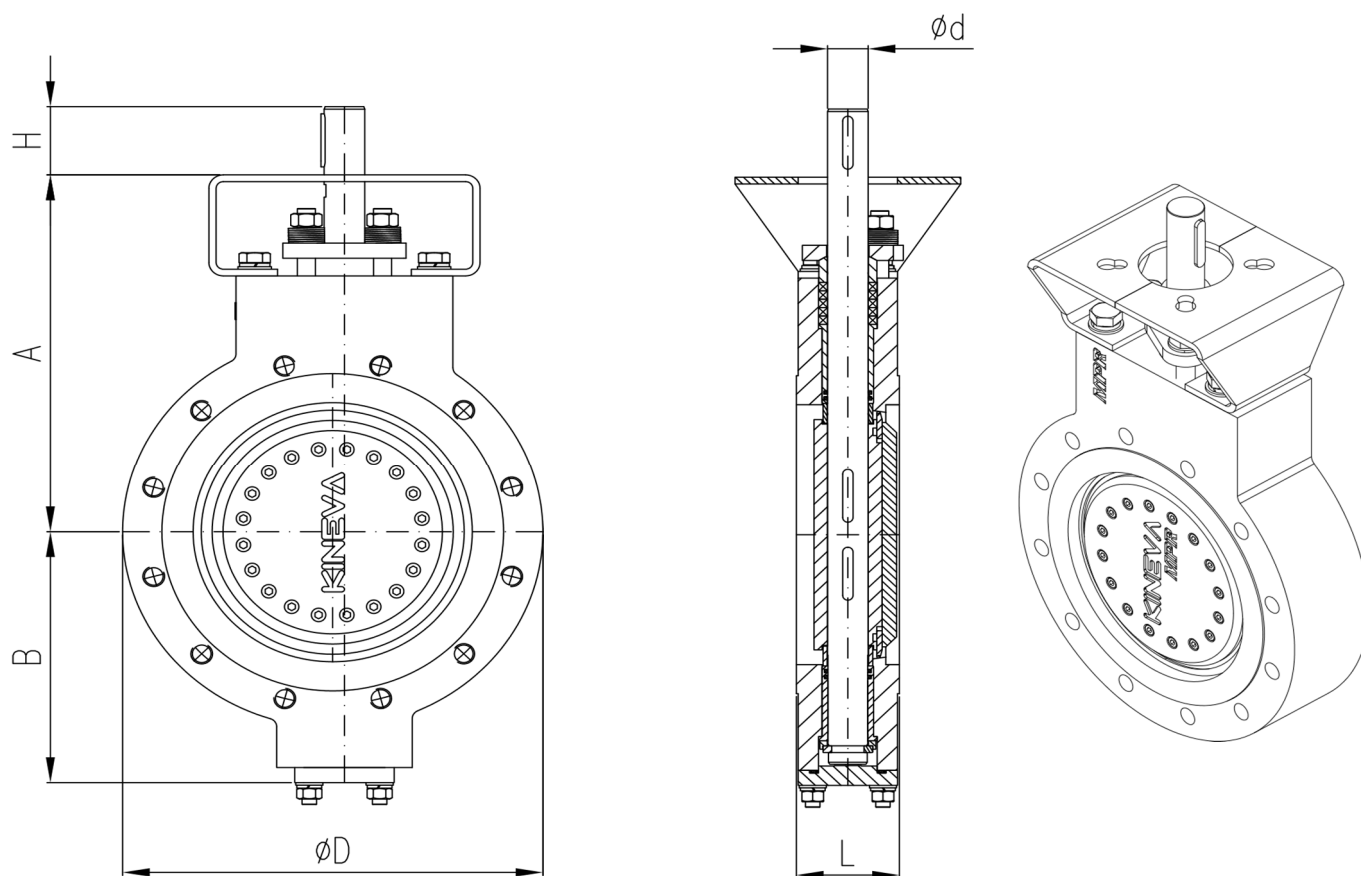


KINEVA 37158 –przepustnica międzykołnierzowa typu LUG

DN (cale)	FTF Szereg		65 2,5"	80 3"	100 4"	125 5"	150 6"	200 8"	250 10"	300 12"	350 14"	400 16"	450 18"	500 20"	600 24"	700 28"	800 32"	900 36"	1000 40"
PN10	A		210	210	245	285	305	350	390	420	500	520	530	580	660	810	880	1010	1100
PN16	B		130	130	158	186	204	241	281	307	333	383	403	441	541	635	710	840	930
PN25	DD		210	220	230	250	304	345	405	460	520	565	615	670	780	895	1085	1115	1230
PN40	D		210	220	230	250	304	345	405	460	520	585	640	725	845	910	1085	1125	1255
PN63	D		210	220	230	274	304	380	430	490	560	625	680	725	845	960	1085	1185	1320
PN100	D		210	220	254	274	304	380	455	520	585	665	690	770	908	1010	1160	1260	1370
ANSI 150	D		210	220	254	300	350	420	475	535	605	675	-	800	930	1045	1165	1285	1415
ANSI 300	D		220	230	270	320	360	435	510	590	660	725	-	875	-	-	-	-	-
ANSI 600	D		-	190	230	-	280	352	405	485	550	590	640	700	815	927	1085	1168	1290
	D		-	210	254	-	320	380	445	515	585	660	710	770	908	1035	1149	1270	1385
	D		-	210	275	-	355	420	508	560	605	685	745	815	940	1073	1194	1315	1450
Koźnierz ISO 5211		F	F10	F10	F10	F12	F12/14	F12/16	F14/16	F16/25	F16/25	F25/30	F25/30	F25/30	F30/35	F40	F40/48	F48/60	F48/60
Δp 20bar max.		H	40	40	40	50	60	60	70	80	110	110	110	130	160	180	200	230	250
Δp 50bar max.		Ød	20	20	20	22	28	28	32	40	45	50	55	60	70	80	100	110	120
		H	40	40	40	50	65	80	110	140	140	160	160	200	220	-	-	-	-
Δp 100 bar max.		Ød	22	22	28	32	40	45	55	65	75	80	90	100	120	-	-	-	-
PN6 do PN63*	13	L	112	114	127	140	140	152	165	178	190	216	222	229	267	292	318	330	410
PN6 do PN63*	16	L	64	64	64	70	76	89	114	114	127	140	152	152	178	229	241	241	300
PN100 **	110	L	-	64	64	-	78	102	117	140	155	178	200	216	232	-	-	-	-
Waga		kg (ca.)	18	18	22	34	39	68	128	150	221	319	349	457	715	1017	1336	1744	2467

*dla ANSI 150, 300

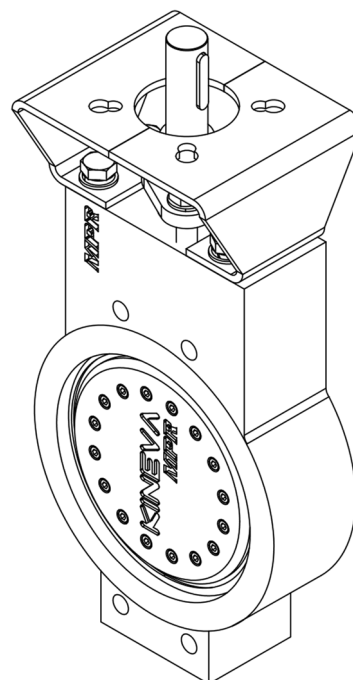
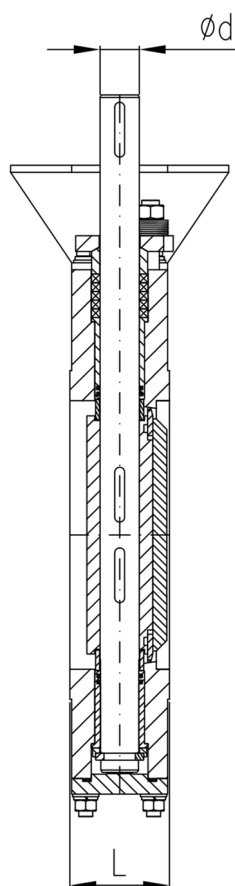
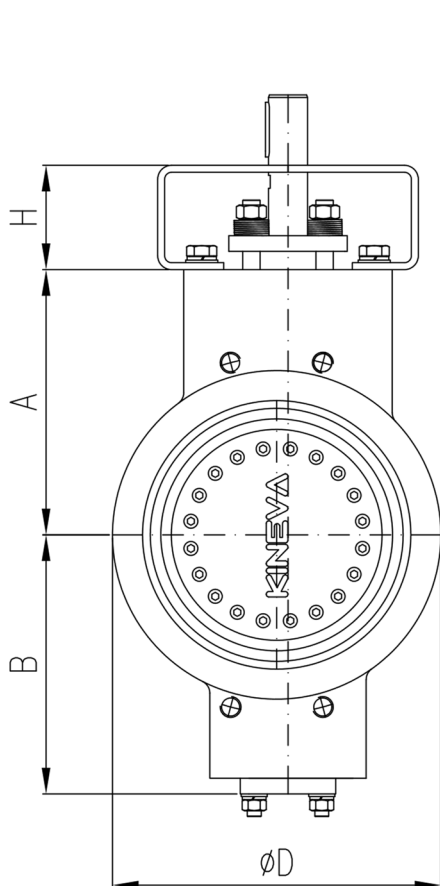
**dla ANSI 600



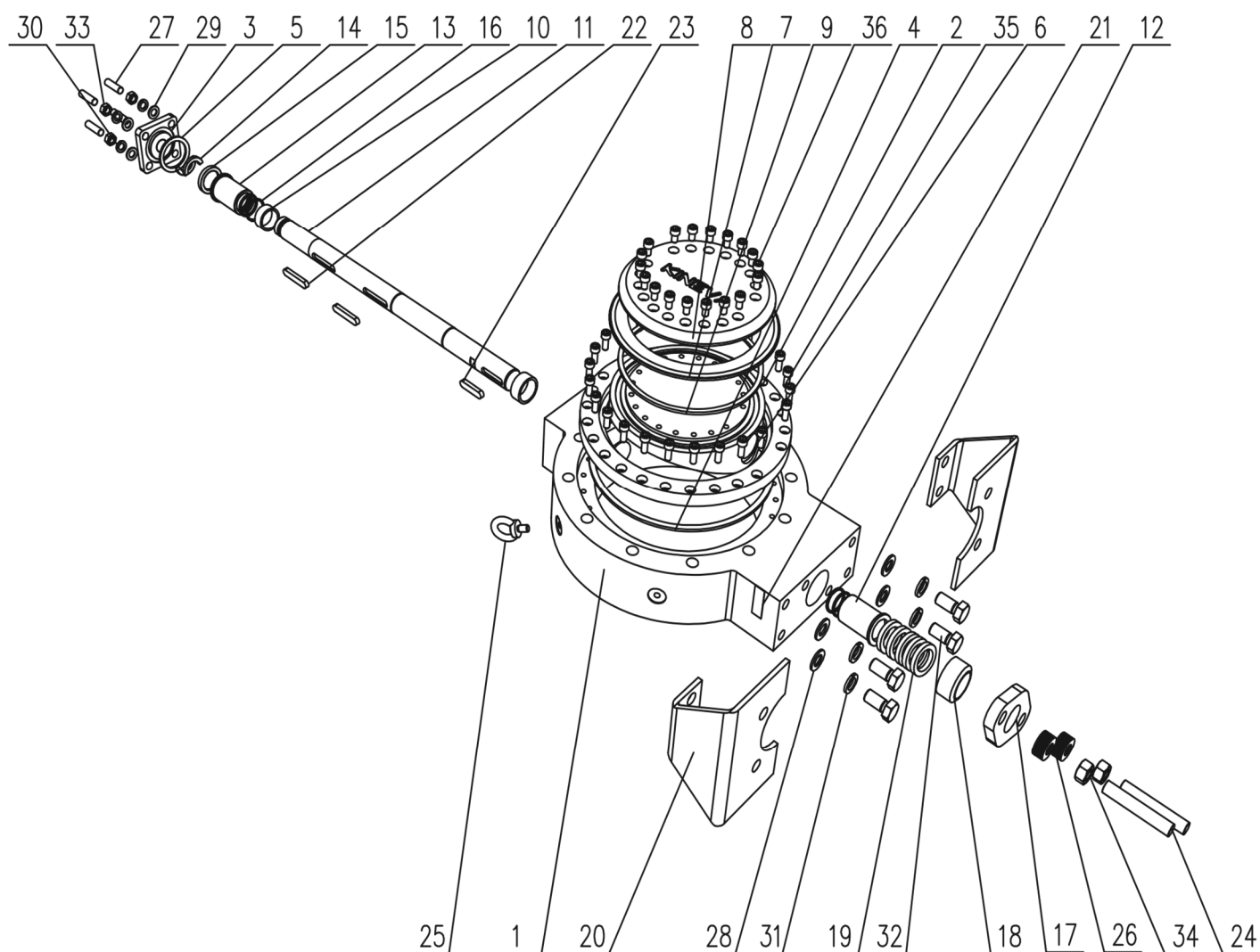
KINEVA 37158 – przepustnica międzykołnierzowa typu WAFER

DN (cale)	FTF Szereg		65 2,5"	80 3"	100 4"	125 5"	150 6"	200 8"	250 10"	300 12"	350 14"	400 16"	450 18"	500 20"	600 24"	700 28"	800 32"	900 36"	1000 40"
PN10 PN16 PN25 ANSI 150		A	210	210	245	285	305	350	390	420	500	520	530	580	660	810	880	1010	1100
		B	130	130	158	186	204	241	281	307	333	383	403	441	541	635	710	840	930
		D	110	128	158	188	212	268	320	370	430	482	532	585	685	800	905	1005	1110
		D	110	128	158	188	212	268	320	378	438	490	550	610	725	795	900	1000	1115
		D	110	128	162	188	218	278	335	395	450	505	555	615	720	820	930	1030	1140
ANSI 150		D	105	127	158	186	216	270	324	381	413	470	534	585	693	-	-	-	-
Kolnierz ISO 5211		F	F10	F10	F10	F12	F12	F12	F14	F16	F16	F25	F25	F25	F30	F40	F40	F48	F48
Δp 20bar max.		H Ød	40 20	40 20	40 20	50 22	60 28	60 28	70 32	80 40	110 45	110 50	110 55	130 60	160 70	180 80	200 100	230 110	250 120
PN6 do PN25*	16	L	64	64	64	70	76	89	114	114	127	140	152	152	178	229	241	241	300
Waga		kg (ca.)	15	15	22	25	28	41	66	95	127	177	263	327	520	890	980	1412	1800

*dla ANSI 150



Komplet części zapasowych zawiera poz. 5, 7, 9, 19; poz. 2 i 4 wyłącznie dla przepustnic z wymiennym siedliskiem



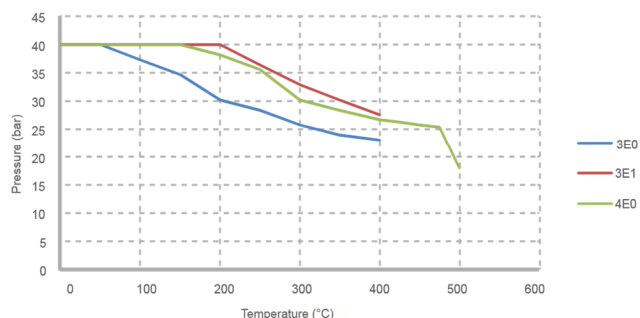
1	Korpus
2	Siedlisko
3	Dolna osłona
4	Uszczelka spiralna
5	Uszczelka spiralna
6	Dysk
7	Pierścień uszczelniający
8	Kołnier dociskowy
9	Uszczelka spiralna
10	Pierścień
11	Wał
12	Łożysko

13	Łożysko
14	Łożysko oporowe
15	Pierścień pośredni
16	Pakunek
17	Kołnier dławika
18	Tuleja
19	Pakunek
20	Jarzmo
21	Tabliczka znamionowa
22	Klin dysku
23	Klin napędu
24	Gwintowany sworzeń

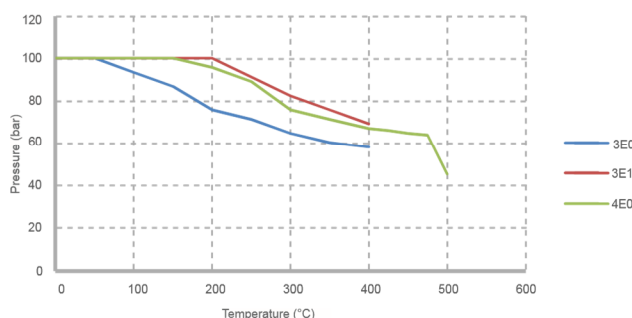
25	Szekla
26	Podkładka sprężynująca
27	Gwintowany sworzeń
28	Podkładka
29	Podkładka
30	Podkładka sprężynująca
31	Podkładka sprężynująca
32	Śruba (hex) walcowana
33	Nakrętka (hex)
34	Nakrętka (hex)
35	Śruba walcowana imbusowa
36	Śruba walcowana imbusowa

Dla stali węglowej

Wykres zależności ciśnienia/temperatury PN40

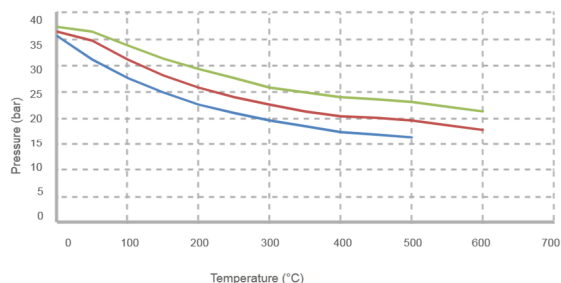


Wykres zależności ciśnienia/temperatury PN100

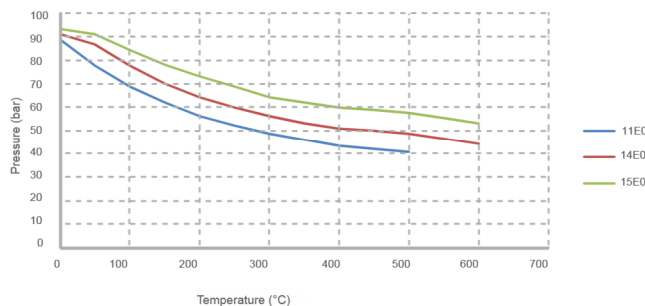


Dla stali nierdzewnej

Wykres zależności ciśnienia/temperatury PN40

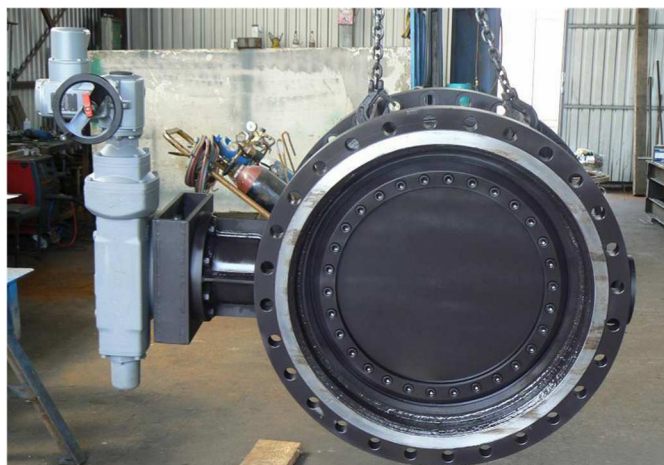
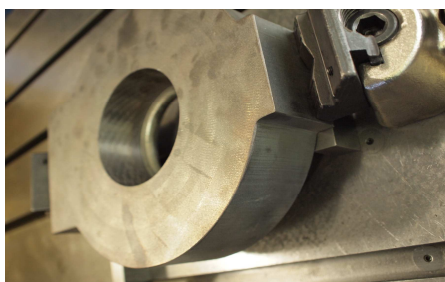
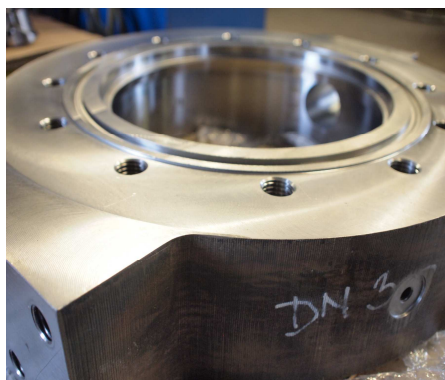


Wykres zależności ciśnienia/temperatury PN100



Oznaczenia przepustnic

Typ korpusu		Uszczelnienie dysku		Materiał korpusu / dysku	Grupa płynów	Długość zabudowy wg EN 558 (FTF) Szereg		Dodatkowe opcje		158/4x mimośrodowa	PN2,5 – 160 / ANSI 150 – 900 DN65 – 2500 / 2,5" – 100"
31	Dwuokólnierzowa	M	On / Off	3E0 (P265GH)	L1	8	Dwuokólnierzowa PN160	EX	Przeciwwybuchowy ATEX		
32	Końcówki do spawania	R	Regulacyjny	3E1 (P295GH)	L2	13	Dwuokólnierzowa lub Lug	FS	Fire safe		
37	Wafer lub Lug	T	PTFE	4E0 (16Mo3)	G1	14	Dwuokólnierzowa	SB	Wymienne siedlisko korpusu		
		X	Inne	11E0 (1.4301)	G2	16	Wafer lub Lug	TA	TA-luft		
				12E0 (1.4541)		110	Lug PN100	VC	Próżnia		
				15E0 (1.4571)		1	Zastępczo za: zasuwki zawory proste zawory kulowe	SF	Bez silikonu		
				16E0 (Duplex)		26		QC	Szybkie zamknięcie		
				X Inne)		99		Wafer	Otwory niegwintowane		
						X	Inne	Lug	Otwory gwintowane		





ENERGY TECHNIKA sp. z o.o.

Pokoju 27

41 – 800 Zabrze

Oddział

Szkolna 17

47 -225 Kędzierzyn-Koźle

Tel. +48 77 547 9939

Tel: +48 508 556 472

e-mail: office@nrgtechnika.pl www.nrgtechnika.pl

Wszystkie informacje zawarte w ulotce posiadają charakter wyłącznie informacyjny, nie są wiążące w sensie umownym i nie stanowią oferty w rozumieniu przepisów kodeksu cywilnego.

Zastrzegamy sobie prawo do wprowadzania zmian w projekcie produktów lub produktach bez powiadomienia. Obligatoryjna specyfikacja jest zawsze dołączana do oferty. ENERGY Technika sp. z o.o. nie ponosi odpowiedzialności za szkody wynikające z niewłaściwej instalacji lub wykorzystania informacji zawartych w niniejszej broszurze.

NRG_KAT_KINEVA_1.15

KLIENT

--

KONTAKT

--