

PN10/16/25

fig.PS0MW

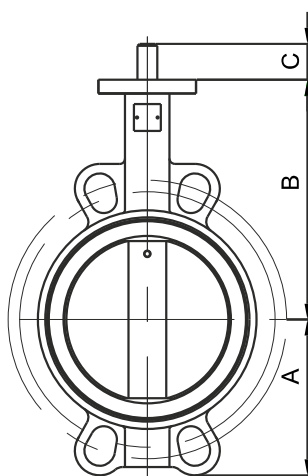
Przepustnica centryczna WAFER

PROJEKTOWANIE :

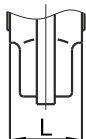
Zgodne z ISO 5752/BS 5155/
BS EN 593/MSS SP-67/API 609

Tabela ciśnień i temperatur :

Ciśnienie robocze	10/16/25 bar
Temperatura robocza	-10°C do 120°C Siedlisko EPDM -10°C do 80°C Siedlisko NBR / Poliuretan -10°C do 170°C Siedlisko PTFE -20°C do 170°C Siedlisko Viton
Zastosowanie	Woda, Olej & Gaz



* inne materiały na życzenie klienta



Część	Materiał	Gatunek
Korpus	Żeliwo szare	GJL-250/A126 Class B
	Żeliwo ciągnione	GJS-400/A536 65-45-12
	Stal kwasooporna	1.4308/A351 CF-8 1.4408/A351 CF-8M
Dysk	Brąz	B148 C95400
	Stal kwasooporna	1.4308/A351 CF-8
	Stal kwasooporna	1.4408/A351 CF-8M
Trzpień	Stal kwasooporna	A276 S410
	Stal kwasooporna	A276 S431
Wkładka	EPDM / NBR / Viton / PTFE	
O-Ring	EPDM / NBR	
Tuleja	PTFE, Mosiądz	Ms58/CuZn39Pb3
	Brąz	B62 C83600

Wymiary

DN	mm cale	40 1-1/2	50 2	65 2-1/2	80 3	100 4	125 5	150 6	200 8	250 10	300 12	350 14	400 16
A		68	80	89	95	114	127	139	175	203	242	267	316
B		110	161	175	181	200	213	226	260	292	337	368	400
C		24	30	30	30	30	30	30	34	34	34	40	52
L		33	42	45	45	51	55	55	60	67	76	76	102

DN	mm cale	450	500	550	600	650	700	750	800	900	1000	1200	-
A		334	370	433	468	484	530	565	602	661	724	869	-
B		422	480	533	562	540	626	660	666	722	806	938	-
C		52	64	70	70	70	95	95	95	130	130	150	-
L		114	127	151	151	172	165	167	188	203	216	276	-

Zastrzegamy prawo do modyfikacji i zmian konstrukcyjnych bez powiadamiania

PN10/16/25

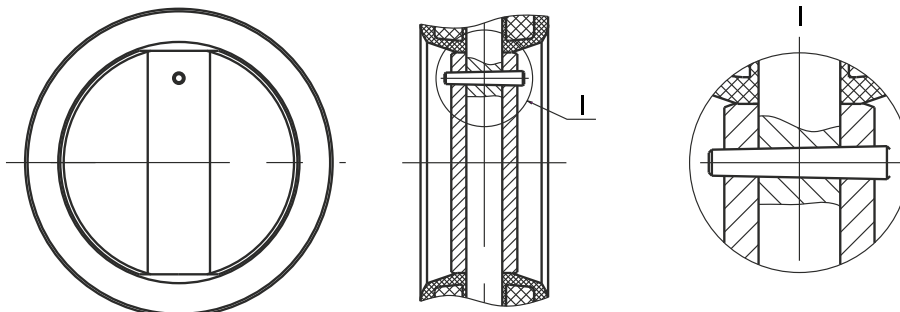
fig.PS0MW

Przepustnica centryczna **WAFER**

Konstrukcja i mocowanie trzpienia:

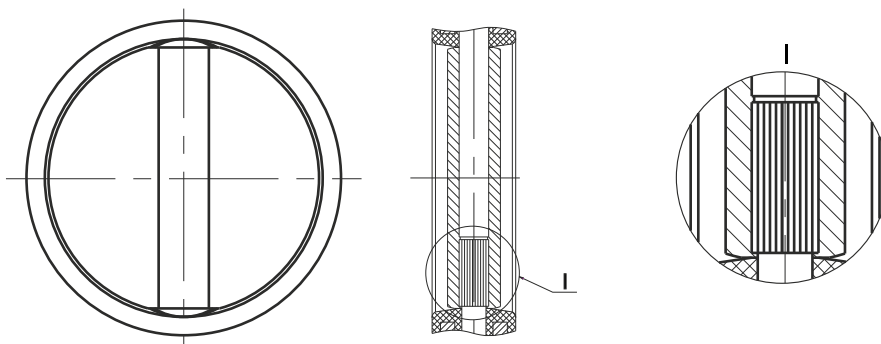
Trzpień pojedynczy

Typ 1



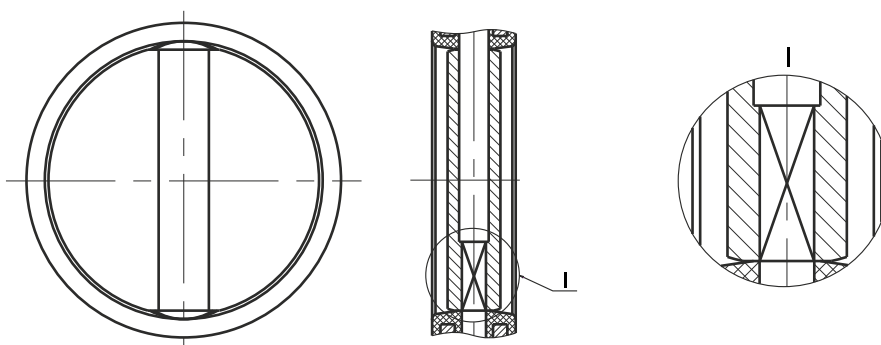
Trzpień pojedynczy

Typ 2



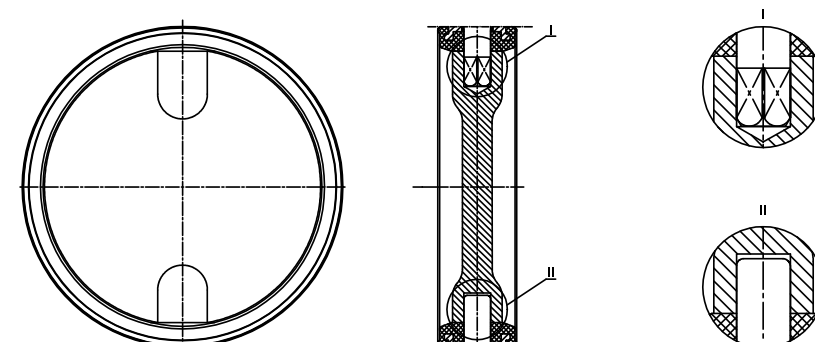
Trzpień pojedynczy

Typ 3



Trzpień podwójny

Typ 4



Zastrzegamy prawo do modyfikacji i zmian konstrukcyjnych bez powiadamiania

PN10/16/25

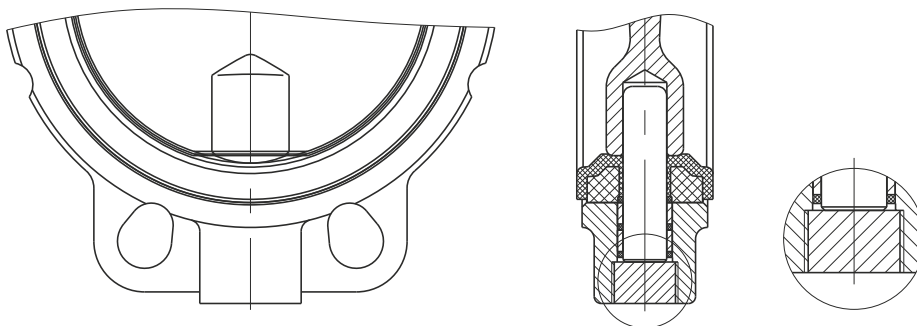
fig.PS0MW

Przepustnica centryczna WAFER

Konstrukcje i mocowania podwójnego trzpienia:

Trzpień podwójny

Typ 4A



Trzpień podwójny

Typ 4B

